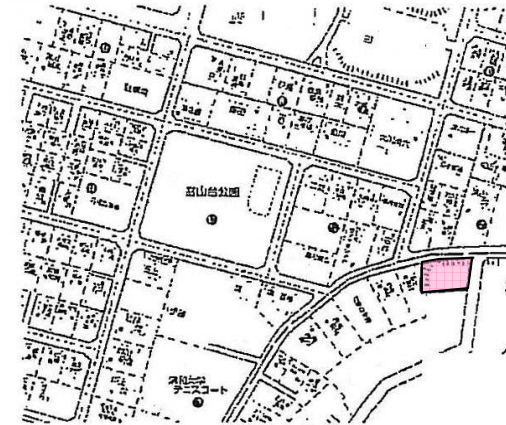
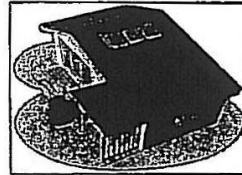
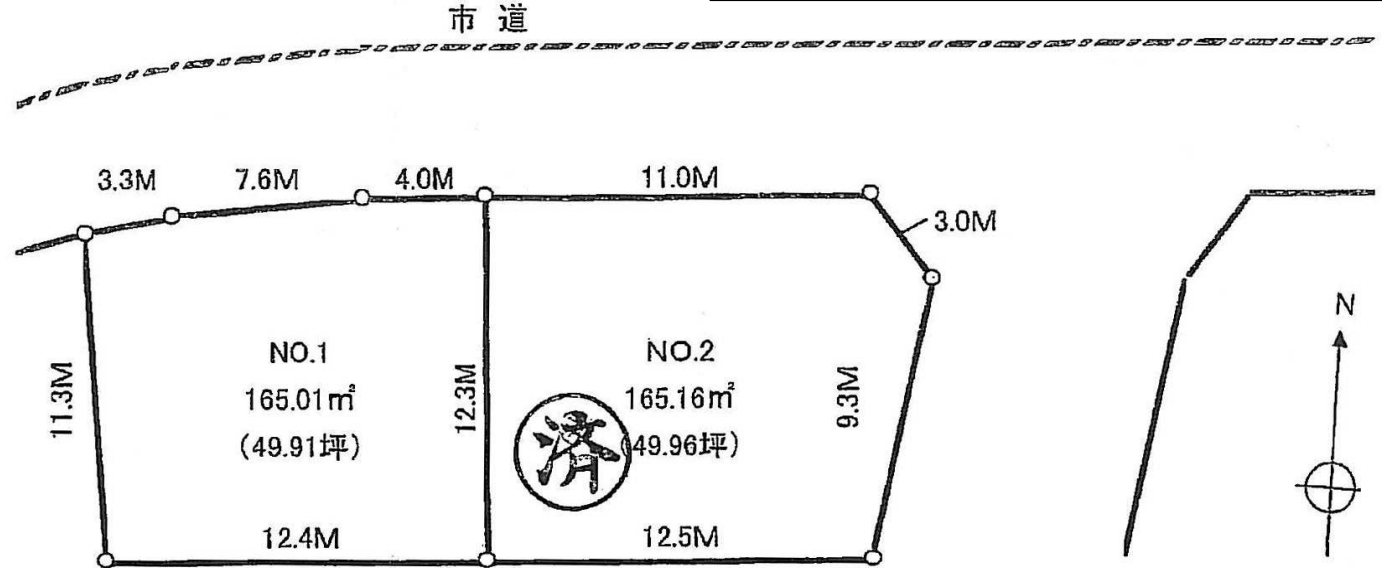


売地

アピタから徒歩約15分!

物件種目	売地	
最寄り駅	JR内房線木更津駅	
物件所在地	千葉県中津・伊豆島特定土地区域建設事業区域内 指定地 54街区9-9-9-10-9-11-9-12	
交通	JR内房線「木更津」駅より約4.5km	
土地	地目	現況:宅地
	道路	北側4M道路・東側6M道路に接道
	権利	所有権(使用収益権)
公法規制	都市計画	市街化区域
	用途地域	第1種低層住居専用地域
	建ぺい率	50%
	容積率	100%
設備	電気	東京電力
	ガス	都市ガス
	水道	公営水道
	排水	公共下水
取引形態		
備考	※ 換地処分公債...平成18年9月中予定	
	※ 地区計画あり	
	図面と現況が異なる場合は現況を優先とさせていただきます。	
図面 公開日	平成18年11月9日	



現地案内図

NO	街区	画地	面積(m ²)	面積(坪)	単価(坪)	価格(円)
1	54	:9-9	165.01	49.91	119,815	5,980,000
		:9-10				
②	54	:9-11	165.16	49.96	130,000	6,494,800
		:9-12				

◆ 図面と現況が異なる場合は現況優先とさせていただきます。



お問い合わせ: 0438-98-6300 <AM事業部>
epm不動産株式会社

www.epm-estate.com

住所 木更津市東太田4-3-7 FAX:0438-98-6310
 千葉県知事(2)第14272号・(社)千葉県宅地建物取引業協会会員
 (社)首都圏不動産公正取引協議会加盟

- 取引形態 仲介
- 手数料 分かれ
- 情報公開日 H20.11.18