

# 物件概要書

## ■敷地概要

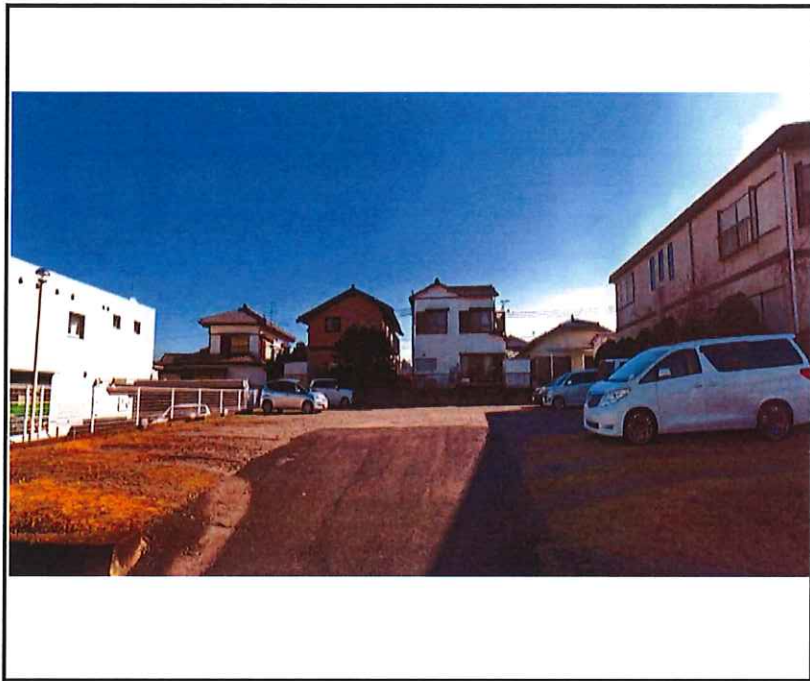
|       |   |                    |         |
|-------|---|--------------------|---------|
| 物件所在地 | 千葉県木更津市清川2丁目6番5号                                  |                    |         |
| 地積    | 公簿：   | 487 m <sup>2</sup> | 147.3 坪 |
| 間口    | 6m  | 奥行                 | 21.8 m  |
| 中央分離帯 | (反対車線出入 <input checked="" type="radio"/> 可 or 不可) |                    |         |

その他・備考

---

---

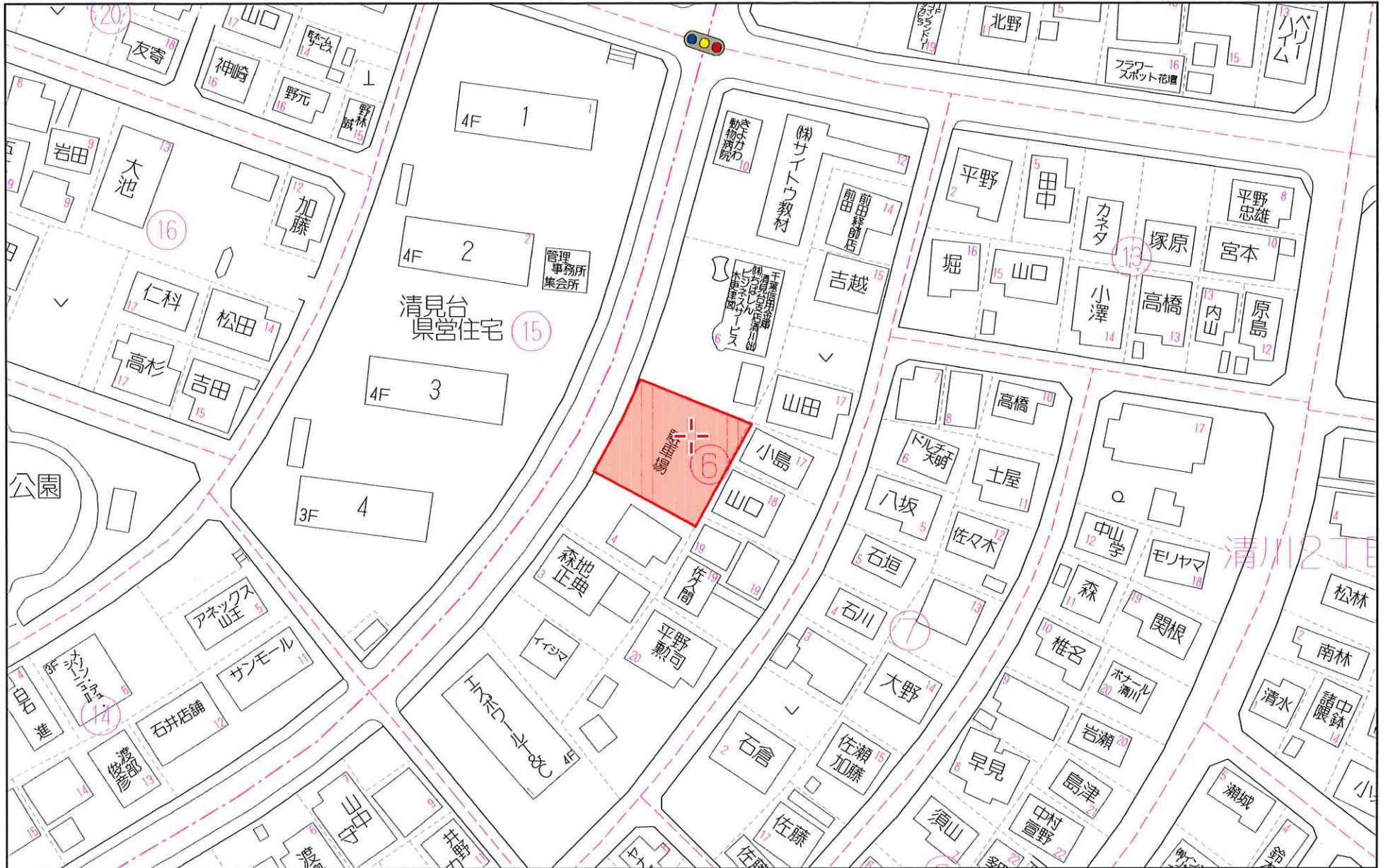
---



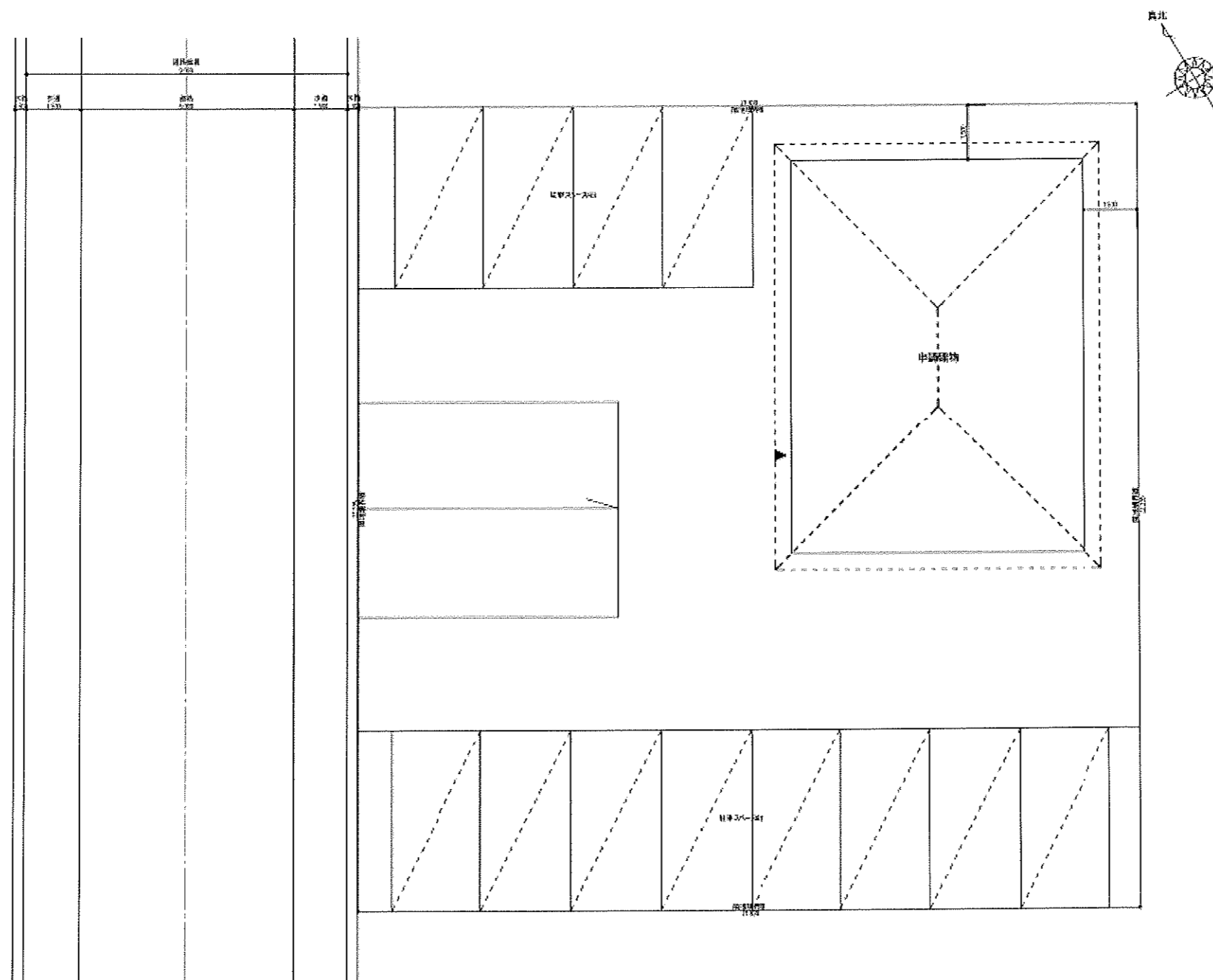
現場写真



航空写真

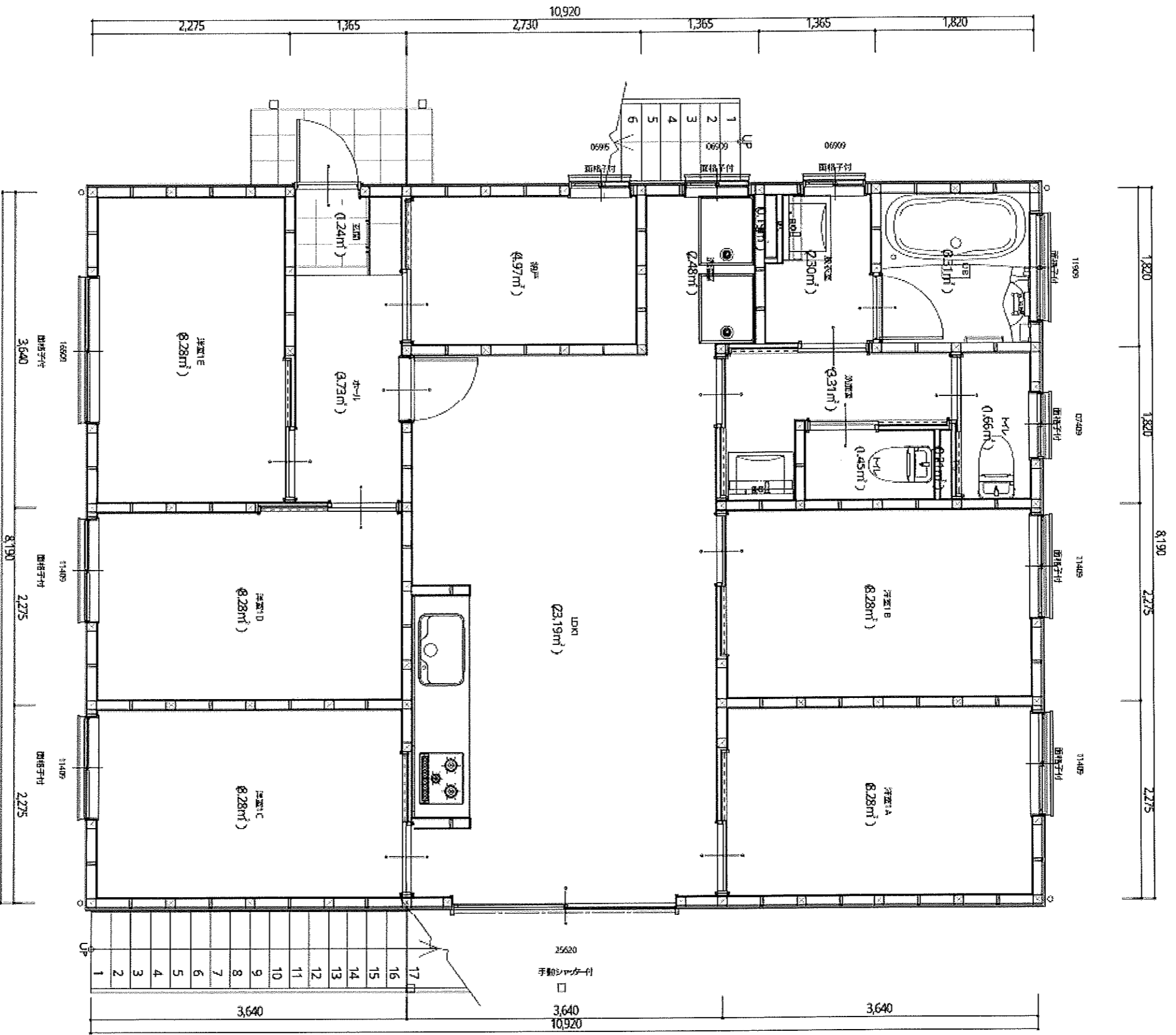


40 m



配置図 S: 1/150

|     |                    |     |     |     |                 |       |
|-----|--------------------|-----|-----|-----|-----------------|-------|
| 工事名 | e p m 不動産 木更津市清川現場 | 管理者 | 設計者 | 担当者 | 図面名             | 図面 NO |
| 備考  |                    | 日付  | 日付  | 日付  | 配置図<br>縮尺 1/150 | 1     |



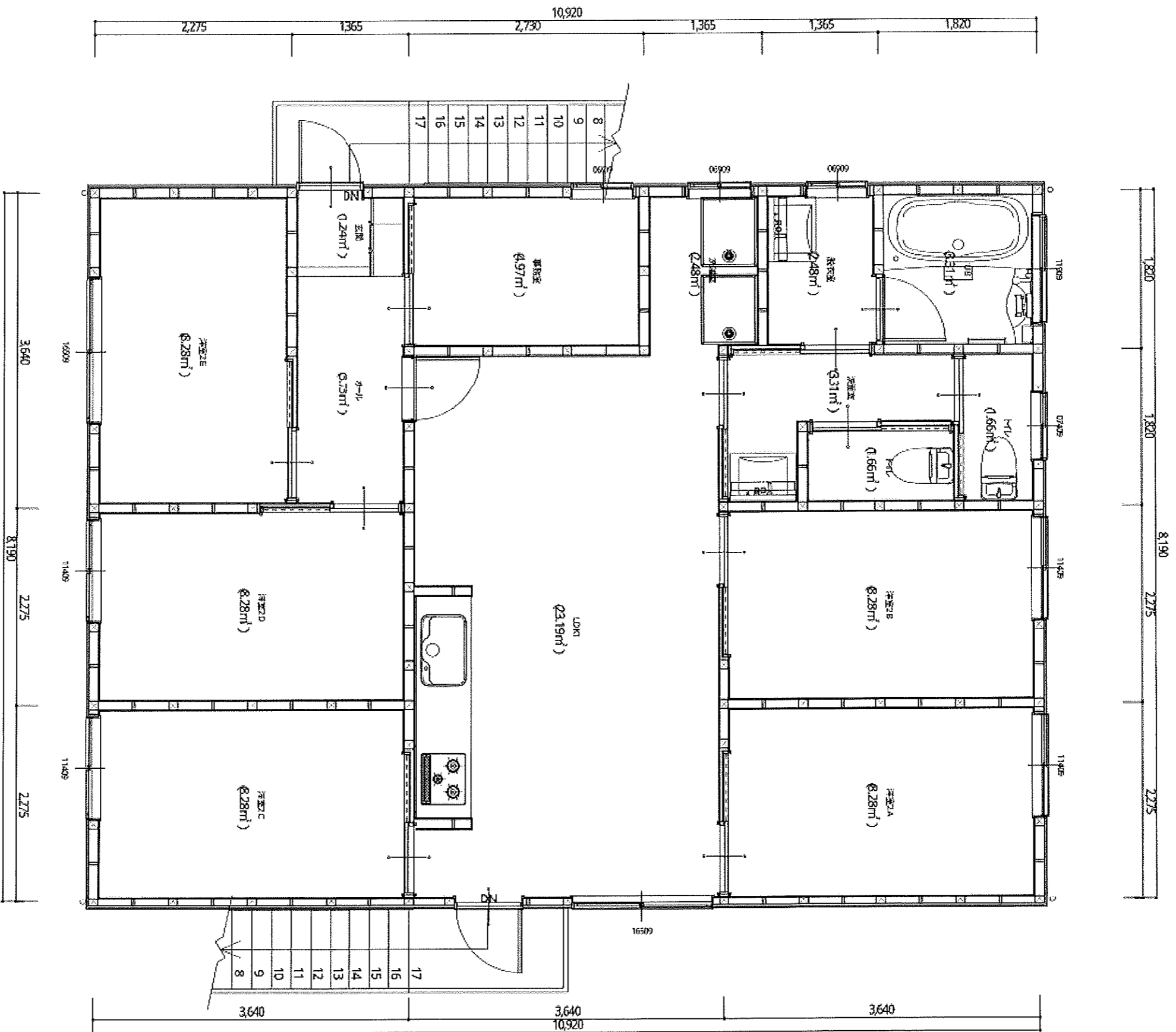
工事名 e p m 不動産 木更津市清川現場

図面名 1階平面詳細図

図面NO 2

備考

縮尺 1/50



2階 平面詳細図 S: 1/50

工事名

e p m 不動産 木更津市湍川現場

図面名

2階 平面詳細図

図面NO

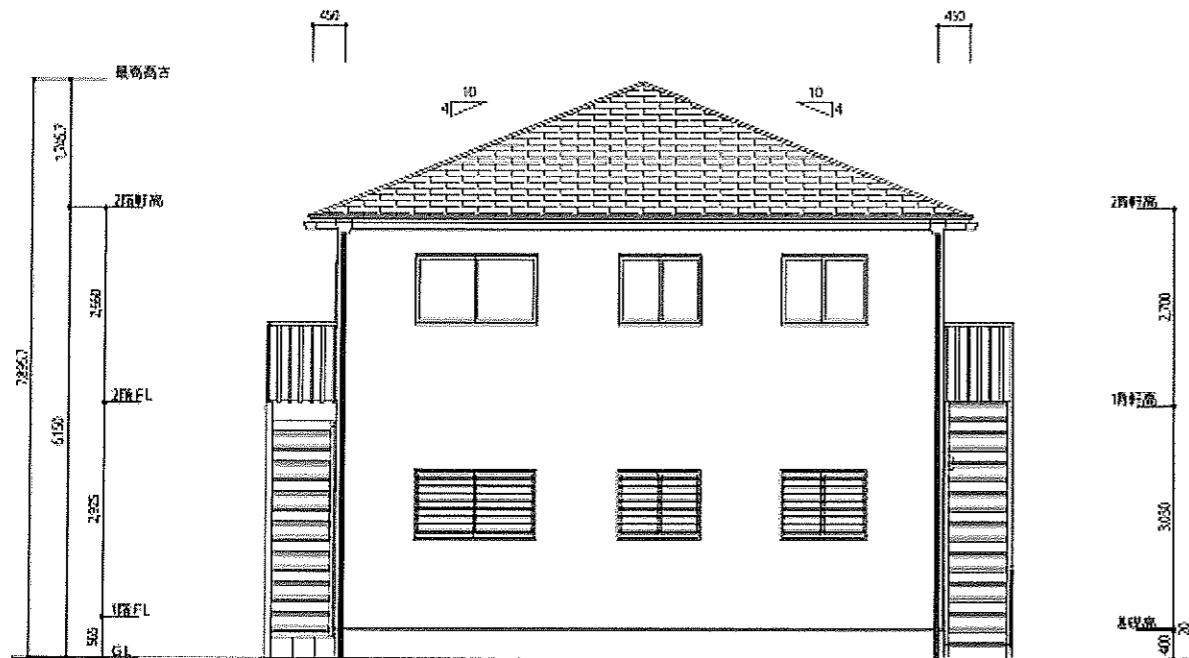
備考

備考

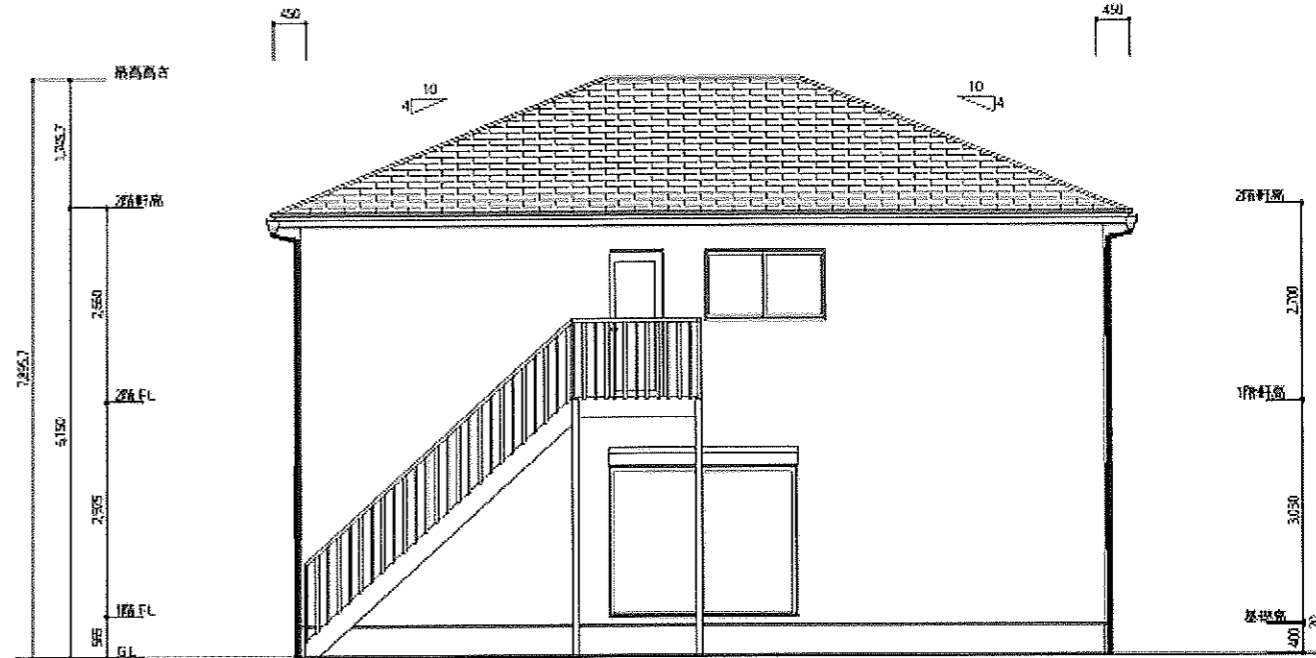
縮尺

1/50

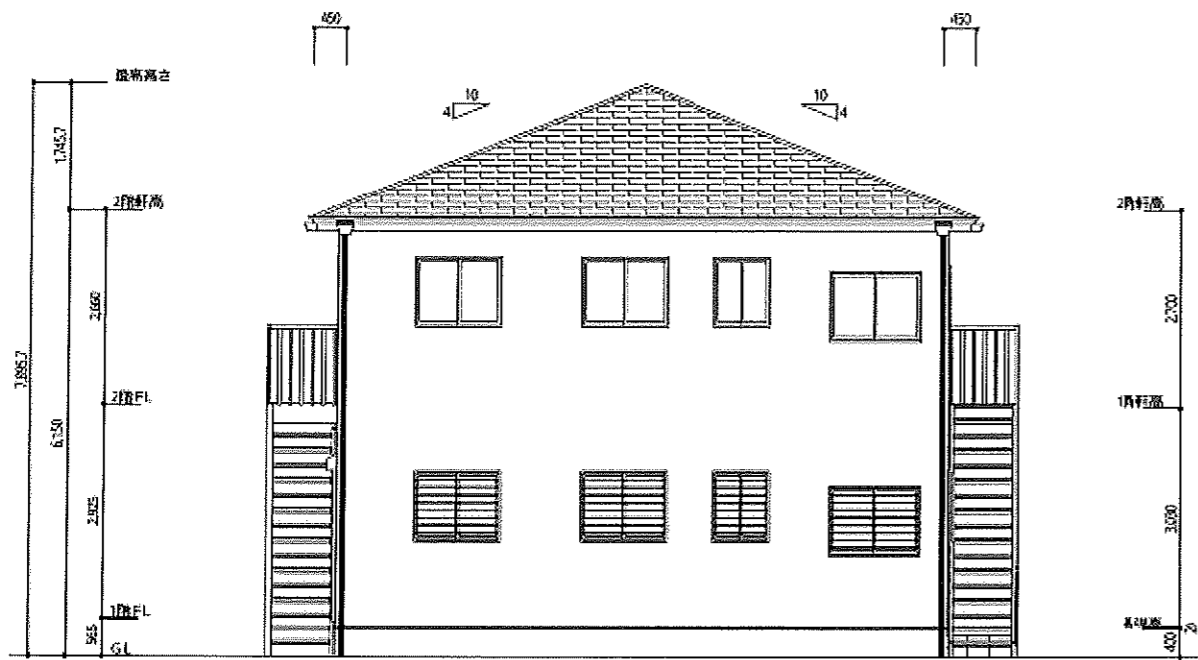
3



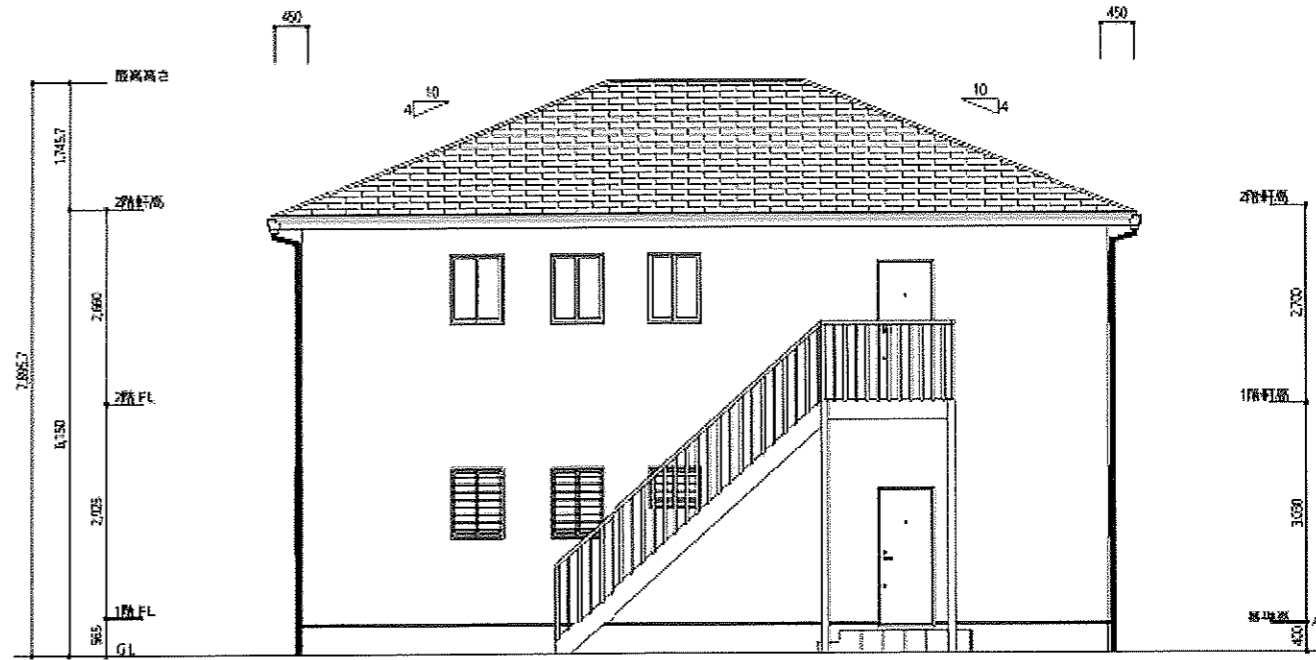
南側 立面图 S: 1/100



東側 立面图 S: 1/100



北側 立面图 S: 1/100



西側 立面图 S: 1/100

|     |                    |     |     |     |                                |       |
|-----|--------------------|-----|-----|-----|--------------------------------|-------|
| 工号名 | e p m 不動産 木更津市清川現場 | 管理者 | 設計者 | 担当者 | 区画名                            | 図面 NO |
| 備考  |                    | 日付  | 日付  | 日付  | 南側 立面图, 北側 立面图, 東側 立面图, 西側 立面图 | 4     |
|     |                    |     |     |     | 縮尺 1/100                       |       |