



木更津・袖ヶ浦・君津・富津の不動産情報誌

e-style

vol.39

TAKE FREE

木更津

駅周辺

金田

VS

徹底  
比較!

利便性・住環境・楽しさで  
比べてみました!



ペット物件も  
あるワン!



MITSUI OUTLET PARK

発表

epm  
Book  
Award  
2025

住むなら  
どっち?!

不動産情報満載



木更津を2つの  
視点で見ると、  
街の個性が  
もっとわかる。

今回は人気の2つのエリアに注目し、  
epm不動産独自の視点で考察しました。  
みなさんはどちらのエリアが好きですか？



アクアライン開通から  
急激に発展した新興住宅地

KANEDA  
**金田**

金田

VS

木更津駅  
周辺

KISARAZU  
**木更津**  
駅周辺

「THE・木更津」が  
凝縮した古のエリア



# 木更津 駅周辺

木更津駅から東京駅まで特急さざなみで約55分



賃貸

大和荘



木更津市大和2-8-13/1979年6月築  
5.9万円/1LDK/46.37㎡

JR内房線木更津駅まで徒歩6分

2DK→1LDKリノベーションで雰囲気がガラッと生まれ変わりました。一度室内を見に来てみてください。11.4帖の広々リビングと、明るい雰囲気の室内で新生活をはじめましょう。

専任媒介



7時台は9本の上りダイヤがあり  
不便知らず。

駅近物件ならコレ！

賃貸

Crest  
新田



木更津市新田1-1-6/6.1万円+0.3万円(共益費)/1LDK/32.50㎡/2019年8月築

JR内房線木更津駅まで徒歩7分

ネット無料・フリーレント1ヶ月付・小型犬or猫1匹可(敷金2ヶ月追加あり)駅近物件出ました！築浅の清潔感ある物件なので、はじめての一人暮らしにも大変おすすめです。 専任媒介



木更津といえば  
「竹岡ラーメン」  
多数のお店があるので食べ比べてみてね♪

※契約時には掲載料金以外にその他費用がかかる場合がございますので、あらかじめご確認ください。  
※写真と現況が異なる場合は現況優先とさせていただきます。  
※物件は制作時のものの為、配布時にすでに契約済みとなっている場合がございます。ご了承ください。



# 利便性なら どっち?!

# 金田



金田インターから銀座出口まで車で渋滞無しで約40分

## 賃貸

金田  
西



### 金田西タカサアパート

バス停「群戸高須入口」まで徒歩2分

木更津市瓜倉865/2021年6月築

5.2万円+0.1万円(共益費)/1R/22.77㎡

築浅オール電化物件はいかがですか？

金田バスターミナルも近くて便利！

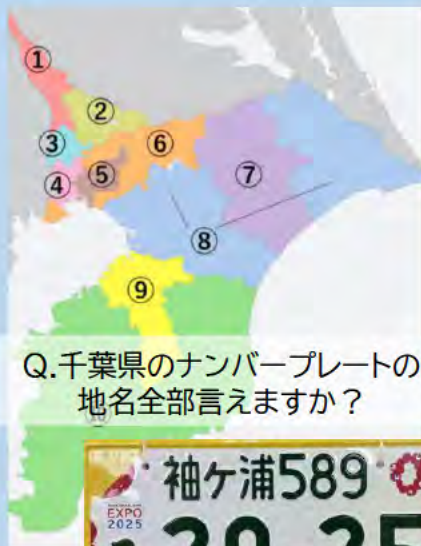
専任媒介



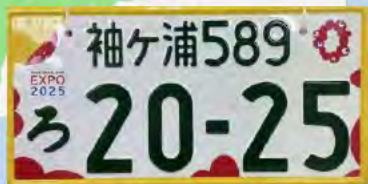
金田バスターミナルの魅力は  
なんといってもバスの本数の多さ。



金田には何故か「背油棒  
麺系ラーメン」が3店舗も！  
こちらを食べ比べる  
価値あり！



Q.千葉県のナンバープレートの  
地名全部言えますか？



→答えはepmインスタへGO！

## 売買



瓜倉

バス停「群戸高須入口」まで徒歩5分

新築 木更津市瓜倉651-1

4,190万円~/4LDK

(建物106.80㎡ 土地232㎡)

金田の鉄板スポットのコストコま  
で徒歩4分。お庭も広く、子育て  
世代におすすめです。車も3台停  
められます！近くのスーパーは新  
鮮野菜が安く、お魚(特に鮭)がお  
いしいです！スタバも併設されて  
いて、お買い物の休憩に◎

一般媒介



# 木更津 駅周辺

## 證誠寺

木更津といえはの代名詞。  
『しよ、しよ、しよじょうじょ』のあの唄です。  
訪れてみると唄とは裏腹に  
趣ある歴史が詰まったお寺です。  
しっとり散歩にはGood!!

## 狸のマンホール

街で見つけてみて。  
意外や意外。かなりの数あります。



## レトロな街並み

渋いです。古くからやってるごはん屋さんもあり、  
昭和好きにはたまります。



## 中ノ島大橋

日本一高い歩道橋！恋人たちの  
デートスポット。シーズンには潮干狩りも♪



## 売買



新築 木更津市清見台南2-4-6、7  
3,899万円/4LDK

(建物104.52㎡ 土地126.19㎡)

一般媒介

## 清見台

木更津駅までは車で7  
分。駅利用の通勤でも  
十分な近さです。スー  
パー、コンビニ、小中学  
校が近くにあるので日  
々の生活が便利。約4  
帖の広々バルコニーや  
各階のウォークインク  
ローゼットがうれしい。  
生活にゆとりが生まれ  
そうな物件。

詳しくは  
お店の人に  
聞いてね





# 住環境なら どっち?!

# 金田

## 金田インターそば

コストコのガソリンスタンドで給油ついでに  
つつい大人買い...涙



## ニューシンボル

金田と言えば、観覧車！  
ゴンドラ数は36基と中規模ながらも  
夜の金田を照らしています。



## 賃貸

ハイライズ  
奈良輪



袖ヶ浦市奈良輪1-3-4/1995年8月築  
6.0万円+0.2万円(共益費)  
/2DK/47.90㎡

JR内房線「袖ヶ浦駅」まで徒歩5分

インターネット無料物件！金田エリア  
まで車で10分圏内。袖ヶ浦駅までも  
徒歩で行けるのが便利。駅派・車派  
のどっちの願いも叶えた好立地物件  
です♪2人暮らしのカップル、ファミ  
リー世帯におすすめです。専任媒介

## 世界最多の店舗数

三井アウトレットパーク木更津の店舗数は  
330店舗と最多の店舗数！  
ショッピングを思う存分堪能してください！



※契約時には掲載料金以外にその他費用がかかる場合がございますので、あらかじめご確認ください。  
※写真と現況が異なる場合は現況優先とさせていただきます。  
※物件は制作時のものの為、配布時にすでに契約済みとなっている場合がございます。ご了承ください。



土地 木更津市長須賀

1423-2(地番)

600万円/318㎡

JR内房線「木更津駅」まで車約7分

専任媒介

# ひろ～い

自然豊かな環境。静かに暮らしたい方にオススメです。建築条件なし！日当たり良好。ドッグランにも最適？！

売買

  
ペットと  
暮らそう

犬が好き。猫が好き。はたまた違う動物が好き。最近では多種多様な動物を家族として向かい入れる方が多いようです。あなたは動物がお好きですか？私は家族に犬がいますが、超癒しです。欠かせない存在。毎朝散歩に付き合ってくれます。そんな素敵な空間を手に入れてください。



君津市/喫茶ZIZI

大きな庭に面したカフェ。庭はワンちゃんFREE、料理もボリュームたっぷりです。アクアラインを渡ってわざわざ来るお客さんが多いとか！



## 袖ヶ浦市/BREAD & COFFEE MORMORS (モーモーズ)

袖ヶ浦駅から徒歩2分。レゴの世界から飛び出したような幸福度いっぱいのパン屋さん。テラス席はワンちゃんOK♪スープセットもおすすめです。

目の前は公園。  
サクサクのパンと  
コーヒーで一息  
ほっと。

賃貸

ル・モンド



JR内房線巖根駅まで徒歩12分

木更津市本郷1-7-

12/6.7万円+0.3万円(共

益費)/2LDK/59.04㎡

/2000年10月築

猫1匹まで可(敷金1ヶ月追加

)高級シャワーヘッド付のマン

ション物件です。近くにはセリ

アや人気のスーパーがありま

すよ～！ 専任媒介



epm不動産 入居者人気ペットランキング

1位:トイプードル

2位:チワワ

3位:マンチカン

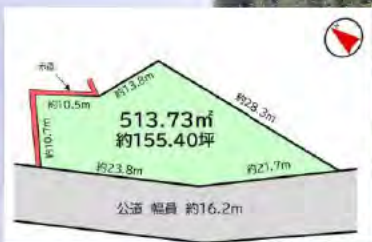


# 金田

近辺

売買

国道16号・平成通りにもアクセス良好！  
お好きなハウスメーカーで建築できます。  
木更津アウトレットまで車で10分。  
金田中心地ではないですが、  
ほどよい距離感がうれしいですね。



土地 袖ヶ浦市  
神納3285-6 他3筆  
2,450万円/513.73㎡

「袖ヶ浦駅」まで徒歩20分 専任媒介



※契約時には掲載料金以外にその他費用がかかる場合がございます。あらかじめご確認ください。  
※写真と現況が異なる場合は現況優先とさせていただきます。  
※物件は制作時のもののため、配布時にすでに契約済みとなっている場合がございます。ご了承ください。



# ペット物件特集



ペット可物件のご成約で、  
ペットグッズ🐶プレゼント！

【イメージ】



※弊社管理物件に限ります。※2025.12.1～2026.3.31の契約の方が対象です。  
※このページをお見せいただいた方限定です。※先着10名様までのキャンペーンです

専任媒介



袖ヶ浦市蔵波302-  
1/6.1万/3DK/44.71  
㎡/1988年4月築

JR内房線長浦駅まで徒歩12分

小型犬or猫1匹可(敷金1  
ヶ月追加)ファミリー向け  
平屋です。わんちゃんねこ  
ちゃんも平屋なら思いっ  
きり走り回れますね。物  
件周辺は公園も近く、よ  
いお散歩コースになりそ  
うです。

専任媒介



袖ヶ浦市神納2-12-  
4/5.0万円+0.2万円(  
共益費)/2DK/39.80  
㎡/1992年11月築

JR内房線袖ヶ浦駅まで徒歩19分



要チェック!!

小型犬or猫1  
匹可(敷金1ヶ  
月追加)、ネッ  
ト無料、フリー  
レント、ヤシの  
木

専任媒介



岩根3-6-29/5.5万円  
+0.3万円(共益費)  
/1LDK/54.65㎡  
/1984年7月築

JR内房線蔵根駅まで徒歩6分

小型犬or猫1匹可(敷金2  
ヶ月礼金1ヶ月追加)ネット  
無料、フリーレント付  
オーナーこだわりのリノバ  
ーションで、カフェのような  
雰囲気。必見です。



# 売買

子供の勉強を見守れるステディカウンター付。広々23.5帖リビングに、普通車3台並列駐車可能なスペース、ゆったりした気持ちで暮らせます。

新築 木更津市長須賀2503-1  
3,288万円/土地208.80㎡ 建物105.57㎡

令和7年9月築

バス停「市営球場入口」まで徒歩6分  
一般媒介



今なら不動産の売却査定で  
QUOカード2000円分プレゼントしています。  
スタッフにお問合せください。





# The Other 物件!!

まだまだあるぞ！  
その他物件！

## 賃貸



### キッコーハイム

木更津市長須賀338-3/3.4万円/1K/19.30㎡  
/1990年1月築/定期借家2年

JR内房線木更津駅まで徒歩19分

コスト重視の方には是非！インターネットも無料  
です。

専任媒介

## 賃貸



### フェリオ

木更津市永井作1-3-14/6.33万円+0.3万円  
(共益費)/1LDK/43.05㎡/2021年7月築

JR久留里線紙園駅まで徒歩6分

オートロック、防犯カメラ付きと、安心感  
を求める方にはもってこいの物件です。

専任媒介

## 賃貸



### 丸福ハウス

木更津市桜井新町5-7-8/5.8万  
/2DK/49.68㎡/1988年1月築

バス停「桜井北町」まで徒歩2分

専用庭付のファミリー向け平屋です。  
駐車場1台付き！！

※掲載物件は全て保証会社・火災保険の加入が必要です。(賃貸保証料：賃料総額の70%、月額保証料：賃料総額の1.2%)  
※契約時には掲載料金以外にその他費用がかかる場合がありますので、あらかじめご確認ください。※図面と現況が異なる場合は現況優先とさせていただきます。  
※物件の空室状況は制作時のものの為、配布時には既に満室となっている場合があります。ご了承ください。



# The Other 物件!!

まだまだあるぞ!  
その他物件!

売買



## 東太田2 戸建

1,980万円/158.96㎡(建物)234.49㎡(土地)

JR内房線「木更津」駅車約10分

東太田2-19-6

1988年9月築 専任媒介

バリアフリーで快適。落ち着いたのある  
和風住宅です。

売買



## 請西南4 土地

1,980万円/198.11㎡(土地)

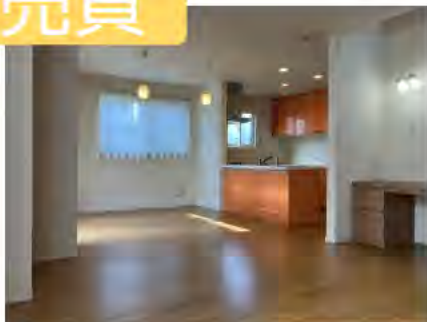
JR内房線「木更津」駅まで車約15分

請西南4-31-14、16(地番)

専任媒介

約60坪の整形地。ハウスメーカー自由  
なので好きにどうぞ♪

売買



## 請西東7 中古

2,800万円/108.47㎡(建物)225.29㎡(土地)

JR内房線「木更津」駅まで車約13分

請西東7-8-7

2012年11月築 専任媒介

ミサワホーム施工の長期優良住宅。解放  
感あふれる設計と高い耐久性がポイント



# epm Book Award 2025

epmスタッフが選ぶ  
本の大賞2025！

総勢約50人のepmスタッフが、今年読んだ本の中から最も感動的で影響を受けた本を紹介し大賞を決定！

epm不動産店舗1Fにて貸出していますので、この機会に読んでみてください。



epm  
大賞

「都道府県の持ちかた」  
バカリズム ポプラ舎

孤高のピン芸人?!バカリズムが「都道府県を持ったらどうなるか」を検証w 鋭角鋭い切り口で都道府県を一刀両断。個人的には秋田県、三重県が好きです。



「経済は地理から学べ！」宮路 秀作 ダイヤモンド社

いろんな人の努力や知恵が歴史と共に反映されてることを知ることが出来る一冊。地理って素晴らしい。



「香の扉、草の椅子」  
萩尾 エリ子 地球丸

この本をきっかけに、昔好きだったハーブティーに再ハマりました。エルダーフラワー＆カモミールが好きです。ハーブの紹介だけでなく自然や仲間、家族に対する筆者の思いあふれるエッセイに心打たれます。

年収443万円  
安すぎる国の絶望的な生活  
小林美希

平均年収で  
できること・できないこと

年収は必ず500円以内

スターバックスを我慢

1個80円のためねぎは買わない

月1万5000円のお小遣いでやりくり

スーパーマーケットの野菜を盗んで店員に告げる

ラーメンが買派、サイゼリヤは神

派遣より時給が低い正社員

子どもの教育費、いくらかかるの？

講談社現代新書

「年収443万円」小林美希 講談社現代新書

「新築が買えない。新車を買えない」と嘆いていても・・・昭和平成のイデオロギー自体が崩壊。新しい価値観に切り替えて突き進もう。



# あなたの暮らしを考える10冊



「虚無レシピ」リュウジ サンクチュアリ出版

料理って時間もお金も手間も心も負担が大きすぎる。自分に負担をかけずに料理に取り組むことが出来る一冊です。



「いい人すぎるよ図鑑」PHP研究所

身近にいるけどなかなか気づけない「いい人」にフォーカス。怒涛の「あるあるこんないい人！」に笑いと涙の連続が訪れます。最近イライラして疲れてるなんて方にオススメ！



「カオスなSDGs」酒井敏 集英社新書

地球温暖化とCO2削減は本当に直結しているのか？実は下水処理場がCO2を沢山だしているという新事実。実に人類の大いなる矛盾に直面。



「海に見える理髪店」荻原浩 集英社

海辺の小さな町で理髪店を営む店主とそこを訪れた僕。店主の話し始めた過去の話にはある秘密が。小説の世界に引き込まれて、泣きそうになりました。



「地図から消えるローカル線」新谷幸太郎 日経プレミアムシリーズ

国内の鉄道83路線が廃線の危機に？！人口減少、少子高齢化、地方の廃墟化を背景に進む廃線。我らが久留里線はどうなる？



「ぼやいて、聞いて」塙宣之 左右社

「人付き合いが苦手」の塙さんがたどり着いた境地とは。毎日が憂鬱だけど、でも読み終えるころには塙さんが大好きになっていた。悩める中年！





## 店舗案内

### epm不動産株式会社

#### 【木更津本店】

住所 千葉県木更津市東太田4-3-7

TEL 0438-98-6300(代表)  
0438-97-6301(賃貸直通)  
0438-97-6306(売買直通)

定休日 毎週火・水曜日

営業時間 9:00~18:00



#### 【袖ヶ浦店】

住所 千葉県袖ヶ浦市福王台2-1-7

TEL 0438-63-9900

定休日 毎週火・水曜日

営業時間 9:00~18:00



### epmアライアンス株式会社

住所 千葉県木更津市東太田4-3-7

TEL 0438-98-9900

定休日 毎週土・日曜日、祝日

営業時間 9:00~18:00



**資産運用・賃貸管理・建物管理等お気軽にご相談ください！**



発行：epm不動産株式会社  
千葉県知事免許（5）第14272号

(一社) 千葉県宅地建物取引業協会会員  
(公社) 全国宅地建物取引業保証協会  
(公社) 首都圏不動産公正取引協議会加盟