

木更津・君津・袖ヶ浦・富津の
不動産情報誌イースタイル

e p m

e-style vol.34

TAKE FREE



特集：epmブック大賞2023発表

撮影協力：グランピーカフェ（木更津市清川1-20-10 0438-97-0733）

「住む」より「楽しむ」BESSの家
BESS木更津にへ遊びに来ませんか？

賃貸物件 & 売買物件ご紹介！

設置店お得クーポン付♪


ORGANIC CITY
KISARAZU
未来につながるまち

epm ブック大賞 2023

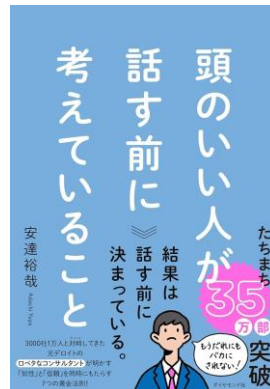
遂に発表！
epmスタッフが選ぶ
勝手に本の大賞！！

総勢約50人のepmスタッフが、
今年読んだ本の中から最も感動的で影響
を受けた本を紹介し大賞を決めました。

あなたにもお勧めしたい本。
ぜひこの機会に読んでみてください。
そしてepmでお話聞かせてください。
いっぱい本のお話しましょう♪



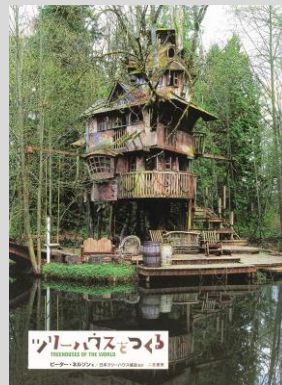
「くもをさがす」
西 加奈子 河出書房新
社 カナダでガンになった西
さん。不安と悲しみに向き
合いながら過ごした日々。
生きる意味とはなんだろう。
改めて考えさせられます。
健康診断行こう。



「頭のいい人が話す前に
考えていること」
安達裕哉 ダイアモンド
社 世の中をうまく生きる
ためには人の話を聞くこと
など極々当たり前のよう
で出来ていない日常を
反省します。



「問題はロシアよりむしろア
メリカだ」
エマニュエル・トッド 朝日
書店 超大国となったアメ
リカの末裔。グローバルサ
ウスの台頭で世界の構図
が変わった！衝撃的な内
容。



「ツリーハウスをつくる」
ピーター・ネルソン 二
見書房
この本を読んで自宅の
庭の木にツリーハウスの
計画を立ててしまった
営業のコクブさん。ぼそ
っと「鳥になりたい。」っ
て言ってました。

「仕事ができる」とは どのようなことか?

楠木建 山口周

「仕事をする」ことに関する 残酷な真実 について

センス > スキル

仕事で「成果を出す」のは技術ではなく美意識と感性!

「仕事ができる」とは どのようなことか？」
 楠木建・山口周 宝島社
 新書「役に立つ」がスキルで「意味がある」がセンス。今後世界で生き残るために必要なことは。「あの人でなきゃダメだ」になってないと仕事にならない?!これから生き抜くサラリーマンは必見です。

未来の年表
 人口減少日本でこれから起きること
 河合雅司

2025年 高齢者人口がピークを迎える

2026年 自治体の半数が消滅

2027年 火葬場が不足

2028年 3戸に1戸が空き家に

2029年 輸血用血液が不足

2030年 全国民の3人に1人が65歳以上

2031年 女性の半数が50歳超え

講談社現代新書

「未来の年表」
 河合雅司 講談社現代新書
 10年後には3戸に1戸が空き家に?!
 人口減少しているニッポンこの先どんな未来が待っているのでしょうか。木更津の未来も気になりますね。

葬儀会社が 農業を始めたら、 サステナブルな 新しいビジネス モデルができた

戸波亮

外注業務の内製化を進めたら異業種参入の商機が見えた!!

縮小するマーケットで生き残るために行き着いた農業への参入

「葬儀会社が農業を始めたら サステナブルな新しいビジネスモデルができた」
 戸波亮 幻冬舎
 なぜ農業? 読んでみて納得。時代の変化に対応できた会社が生き残る。我が木更津の会社が教えてくれました。

僕の心臓は 右にある

大城文章

即映画化。

千原ジュニア 地下芸人の 壮絶な半生、ここにあり。 千原せいじ 千原兄弟、 大大激賞。

「僕の心臓は右にある」
 チャンス大城 朝日新聞出版 芸人大城のオモシロ半人生日記。すべらない話にも登場したあの話の細部にせまります。笑わずにはいられない。先日、富津イオンのステージを沸かしていましたw

新潮新書 Beauty is the soul of city and civilization the style and normal foundation.

大西康之 ONISHI Kenyoshi

流山がすごい

千葉県「流山市」人口増加率 トップ独走中

すべて実名! 新自治体の教科書! 日本もあなたの町も変わるはず。

成毛眞氏絶賛!!

「流山がすごい」
 大西康之 新潮新書
 この本スゴい! いまの流山のすべてが詰まった一冊。おたかの森は注目。人口減少する日本にとって市町村単位で何をすべきかを考えさせられる1冊です。



1日1つだけモノを増やす生活を 100日間してわかった100のこと

ふやす ミニマリスト

藤岡みなみ

「ふやすミニマリスト」
 藤岡みなみ かんき出版
 何もないところから1日1個ずつモノを増やしていったらどうなるか? んん? それってミニマリスト? って思いましたが、電波少年のなすびの懸賞生活に似てます感動の1冊。僕もチャレンジ! ...できるかな...

長谷川敦著

人がつくった川 荒川

100年に一度の大水害を どう防ぐ?

「人がつくった川荒川」
 長谷川敦 旬報社
 読書というより社会科見学。校外学習。歴史・経済・人の流れ・文化があってこの川の今がある。たくさんの人の知恵が詰まった川なんです。

逃北

能町みね子

「逃北」
 能町みね子 文藝春秋
 北の見放された世界にふと行きたくなる。ちょっと寂しいけどどこかほっこりする著者の旅日記。あー旅したい...

LOGWAY BESS 木更津へ遊びに来ませんか？

「住む」より「楽しむ」BESSの家。

ログハウスをはじめとした個性的な木の家を、全国の単独展示場「LOGWAY」にて展開しています。

家をご検討中の方、BESSの家が気になる方、薪ストーブを体感したい方、お気軽にお立ち寄りください。



BESS木更津では、3棟の個性的なBESSの家をご覧いただけます。



受付後はスタッフの付き添い無しで体験できます。じっくりどんな暮らしが楽しいか、イメージすることから始めてみませんか。

おらかな暮らしを体験

火のある暮らし体験



BESSがつくるのは、楽しい暮らし。自然の木のふんだんに使ったBESSの家には、吹き抜け、大きなウッドデッキ、薪ストーブなど、効率重視とはいえない価値観を大切にしながら、家づくりをしています。



薪ストーブがあると、何気ない日常がとびきりの暮らしに変わります。ひと手間をかける楽しみも、BESSの家にはびったり。揺らめく炎を眺めたり、薪ストーブクッキングをたのしんだり、ぜひ体験してください。

LOGWAY BESS 木更津

〒292-0003
千葉県木更津市金田東6丁目36番4
TEL . 0438-42-1511

■営業時間/ 10:00 ~ 18:00
■定休日/ 水曜・木曜（祝日は営業）

Instagram
投稿中▼



最新情報は
こちら▼



事前にご連絡いただければ、混雑の少ない時間帯をご案内しています。お気軽にお問い合わせください。

自然を感じながら、まわりを気にせずおおらかなリズムで暮らす。
太陽と潮風を感じる、ちょっと贅沢な暮らし。

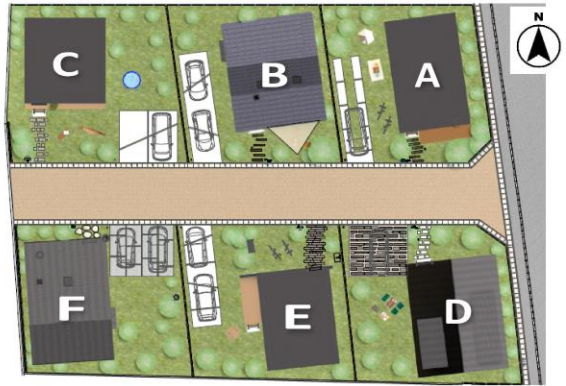


Life Information

- ・セブンイレブン/館山那古海岸店 25m(徒歩1分)
- ・イオンタウン/館山 1400m(徒歩19分)
- ・館山市立純真保育園 650m(徒歩9分)
- ・館山市立那古小学校 1700m(徒歩24分)
- ・館山市立第一中学校 260m(徒歩3分)

これはイメージバースです。
現況とは異なり、ご希望により外構工事などが必要になります。

ACCESS MAP



A区画: 建売販売予定 **価格近日公開** 土地・建物・薪ストーブ・一部外構込み/「WONDER フランク SS」延床32.8坪タイプ

B~F区画: 建築条件付土地 **価格近日公開** ※予定 223.65㎡(67.65坪)~236.73㎡(71.61坪)

- 所在地/千葉県館山市那古1668番1
- 交通/JR内房線「那古船形」駅約1.3km
- 用途地域/第一種住居地域
- 建蔽率/60% ■容積率/200%
- その他制限/22条区域、景観法
- 現況/更地
- 設備/上水道、個別浄化槽、PG
- 取引様態/売主



南東側より

館山市那古 別4区画も近日公開予定です! 詳細はBESS木更津までお問い合わせ下さい。



TEL:0438-42-1511 FAX:0438-42-1522

木更津市金田東6-36-4 水・木定休(祝日は営業) 取引形態: 売主
(公社)全国宅地建物取引業保証協会 (公社)首都圏不動産公正取引協議会加盟
(一社)千葉県宅地建物取引業協会会員 千葉県知事免許(5)第14272号

新登場!

三角WONDER

まぬ
間貫けのハコ



※オプション外装材「うろこスレート」のイメージです。

かつて、日本の家には「マ」があり、
「ヌケ」がありました。家と庭、人と人…
つながりを生み出す、“縁側みたいな家”。
個性的な外観、国産杉に包まれる
おあらかな空間。今の時代だからこそ、
提案したい暮らしです。



新発売記念 特別価格

2024年3月末日まで

地域D
1,845万円 (税込) 総床31.9坪

※標準外装材「角スレート」の価格です。※建築地の条件によって異なります。

ファミリー向け賃貸物件

部屋数や収納が多い物件に住みたい！
ファミリーでお引越しをご検討の方にオススメな物件をご紹介します♪

52,000円

木更津市清見台3丁目【専任】

2LDK / 60.88㎡

マンション（鉄筋コンクリート造）



- 交通 JR内房線木更津駅までバス8分、最寄りバス停まで徒歩4分
- 敷金なし 礼金なし
- 共益費 3,000円
- 駐車場 1台付
- 築年月 1978年5月
- 定期借家契約 2年

78,000円～
79,000円

木更津市清見台東1丁目【専任】

2SLDK / 71.52㎡

テラスハウス（木造）



- 交通 JR内房線木更津駅までバス11分、最寄りバス停まで徒歩2分
- 敷金 1ヶ月 礼金なし
- 共益費 4,000円
- 駐車場 4,000円
- 築年月 2013年3月
- 普通借家契約 2年

55,000円

木更津市清見台東1丁目【専任】

3DK / 53.00㎡

アパート（軽量鉄骨造）



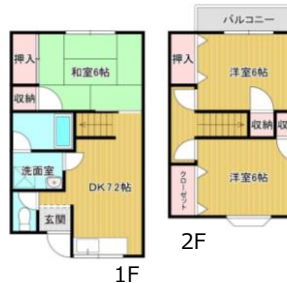
- 💡 仲介手数料無料♪(個人契約のみ)
- 交通 JR内房線木更津駅までバス11分、最寄りバス停まで徒歩1分
 - 敷金なし 礼金なし
 - 共益費なし
 - 駐車場 1台付
 - 築年月 1993年3月
 - 普通借家契約 2年

56,000円

木更津市長須賀380番地【専任】

3DK / 63.48㎡

テラスハウス（木造）



- 交通 JR内房線木更津駅まで徒歩17分
- 敷金なし 礼金なし
- 共益費 3,000円
- 駐車場 1台付
- 築年月 1992年8月
- 定期借家契約 2年

73,000円～
75,000円

袖ヶ浦市蔵波台7丁目【専任】

3LDK / 67.18㎡

マンション（鉄筋コンクリート造）



- 交通 JR内房線長浦駅まで徒歩20分
- 敷金 1ヶ月 礼金なし
- 共益費 3,000円
- 駐車場 1台付
- 築年月 2003年3月
- 普通借家契約 2年

85,000円

木更津市請西835番地【専任】

3LDK / 95.00㎡

アパート（鉄筋コンクリート造）



- 交通 JR内房線木更津駅まで徒歩23分
- 敷金なし 礼金なし
- 共益費 3,000円
- 駐車場 3,300円
- 築年月 2018年10月
- 普通借家契約 2年

※掲載物件は全て保証会社・火災保険の加入が必要です。(賃貸保証料：賃料総額の70%、月額保証料：賃料総額の1.2%)

※契約時には掲載料金以外にその他費用がかかる場合がありますので、あらかじめご確認ください。

※図面と現況が異なる場合は現況優先とさせていただきます。

※物件の空室状況は制作時のものの為、配布時には既に満室となっている場合があります。ご了承ください。

新築・築浅賃貸物件特集

やっぱり新しい物件に住みたい！
そんな方にオススメしたい新築や築浅物件をご紹介します♪

50,000円～52,000円

木更津市中央2丁目【一般】

1K / アパート (木造)

1F 27.85㎡、2F 35.30㎡ A・B各棟6戸



↑ A棟



↑ B棟

- 交通 JR内房線木更津駅まで徒歩9分
- 敷金 なし 礼金 1ヶ月
- 共益費 3,000円
- 駐車場 5,500円(要空き確認)
- 築年月 2023年3月
- 普通借家契約 2年

初期費用がお得な
仲介手数料無料
のお部屋あり♪

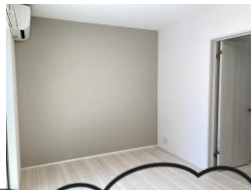
※最新空室状況要確認



1Fの洋室



2Fの洋室



キッチン
3口コンログリル付！
お湯・水の切り替えが
楽なシングルレバーです

フォレストホーム施工
2023年3月新築！
シックなダークブラウンのクロスが
オシャレな洋室です☆



洗濯機置き場は
大きな棚があるので
タオルや洗剤などの
収納に役立ちます！

浴室には
雨でも洗濯物が干せる
浴室乾燥付♪

※掲載物件は全て保証会社・火災保険の加入が必要です。(賃貸保証料：賃料総額の70%、月額保証料：賃料総額の1.2%)

※契約時には掲載料金以外にその他費用がかかる場合がありますので、あらかじめご確認ください。

※図面と現況が異なる場合は現況優先とさせていただきます。

※物件の空室状況は制作時のものの為、配布時には既に満室となっている場合があります。ご了承ください。

57,000円～
60,000円

木更津市金田東6丁目【専任】

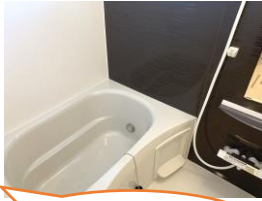


1R / 26.87㎡～27.37㎡

アパート（軽量鉄骨造）



- 交通 JR内房線
木更津駅までバス15分、
最寄りバス停まで徒歩4分
- 敷金 なし 礼金 なし
- 共益費 4,000円
- 駐車場 2,200円～3,300円
(軽自動車区画有、要問合せ)
- 築年月 2020年9月
- 普通借家契約 2年



1G高速インターネット無料♪

47,000円

木更津市中央3丁目【専任】



1K / 22.11㎡

アパート（木造）



- 交通 JR内房線
木更津駅まで徒歩10分
- 敷金 なし 礼金 なし
- 共益費 3,000円
- 近隣駐車場 5,000円
(要相談・空き確認)
- 築年月 2020年8月
- 普通借家契約 2年



フリーレント1ヶ月付！
インターネット無料です☆

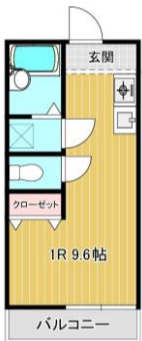
52,000円

木更津市瓜倉865番地【一般】



1R / 22.77㎡

アパート（木造）



- 交通 JR内房線
木更津駅までバス12分、
最寄りバス停まで徒歩2分
- 敷金 なし 礼金 なし
- 共益費 1,000円
- 駐車場 1台付
- 築年月 2021年6月
- 普通借家契約 2年



金田BTから車で4分！
東京や神奈川方面への
アクセスが良いエリア☆

61,000円

木更津市新田1丁目【専任】



1LDK / 32.50㎡

アパート（木造）



- 交通 JR内房線
木更津駅まで徒歩7分
- 敷金 なし 礼金 なし
- 共益費 3,000円
- 駐車場 3,300円
- 築年月 2019年8月
- 普通借家契約 2年
- ※(ペット飼育時敷金2ヶ月追加)



ワンちゃんやネコちゃんと暮らせる
ネット無料物件！

※掲載物件は全て保証会社・火災保険の加入が必要です。(賃貸保証料：賃料総額の70%、月額保証料：賃料総額の1.2%)

※契約時には掲載料金以外にその他費用がかかる場合がありますので、あらかじめご確認ください。

※図面と現況が異なる場合は現況優先とさせていただきます。

※物件の空室状況は制作時のものの為、配布時には既に満室となっている場合があります。ご了承ください。

賃貸物件

入学・就職・転勤などのお引越しシーズン！
インターネット無料物件も取り扱っております♪

32,000円

富津市大堀1丁目【専任】

1R / 17.39㎡
アパート（軽量鉄骨造）



インターネット無料♪

- 交通 JR内房線青堀駅まで徒歩8分
- 敷金なし 礼金なし
- 共益費なし
- 駐車場 3,000円(要空き確認)
- 築年月 1991年5月
- 定期借家契約 2年

36,000円～
38,000円

木更津市桜井新町5丁目【専任】

1K / 20.28㎡
マンション（鉄骨造）



水道代込&インターネット無料♪

- 交通 JR内房線木更津駅までバス10分
最寄りバス停まで徒歩3分
- 敷金なし 礼金なし
- 共益費 4,000円
- 駐車場 1台付
- 築年月 1996年3月
- 普通借家契約 2年

43,000円～
46,000円

木更津市請西3丁目【専任】

1K / 24.79㎡
アパート（軽量鉄骨造）



インターネット無料♪

- 交通 JR内房線木更津駅までバス12分
最寄りバス停まで徒歩4分
- 敷金なし 礼金なし
- 共益費 2,000円
- 駐車場 3,000円
- 築年月 1994年9月
- 普通借家契約 2年

65,000円

袖ヶ浦市福王台2丁目【専任】

1K / 31.87㎡
アパート（木造）



- 交通 JR内房線袖ヶ浦駅まで徒歩5分
- 敷金なし 礼金なし
- 共益費 2,000円
- 駐車場 1台付
- 築年月 2014年2月
- 普通借家契約 2年

55,000円

木更津市清見台東2丁目【専任】

1LDK / 48.03㎡
アパート（木造）



フリーレント1ヶ月付！

- 交通 JR内房線木更津駅までバス12分
最寄りバス停まで徒歩4分
- 敷金なし 礼金なし
- 共益費 4,000円
- 駐車場 1台付
- 築年月 1998年2月
- 普通借家契約 2年

56,000円

木更津市請西東7丁目【専任】

1LDK / 44.50㎡
アパート（鉄骨造）



- 交通 JR内房線木更津駅までバス19分
最寄りバス停まで徒歩1分
- 敷金なし 礼金なし
- 共益費 3,500円
- 駐車場 3,300円
- 築年月 2009年11月
- 普通借家契約 2年

※掲載物件は全て保証会社・火災保険の加入が必要です。(賃貸保証料：賃料総額の70%、月額保証料：賃料総額の1.2%)

※契約時には掲載料金以外にその他費用がかかる場合がありますので、あらかじめご確認ください。

※図面と現況が異なる場合は現況優先とさせていただきます。

※物件の空室状況は制作時のものの為、配布時には既に満室となっている場合があります。ご了承ください。

賃貸物件

シングル～カップルさんにオススメの物件！
リフォーム済みのお部屋もご用意しております♪

60,000円

木更津市大和2丁目【専任】

1LDK / 46.37㎡

アパート (木造)



💡 2DK→1LDKへリフォーム済み♪

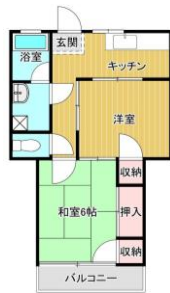
- 交通 JR内房線木更津駅まで徒歩6分
- 敷金なし 礼金なし
- 共益費 2,000円
- 駐車場 1台付(軽自動車区画)
- 築年月 1979年6月
- 普通借家契約 2年

35,000円～
39,000円

木更津市太田1丁目【専任】

2K / 38.10㎡

アパート (木造)



- 交通 JR内房線木更津駅まで徒歩22分
- 敷金なし 礼金なし
- 共益費なし
- 駐車場 近隣4,917円(要空き確認)
- 築年月 1992年5月
- 普通借家契約 2年

35,000円～
44,000円

君津市杵師4丁目【専任】

2K / 29.81㎡

アパート (木造)



- 交通 JR内房線君津駅までバス9分
最寄りバス停まで徒歩5分
- 敷金なし 礼金なし
- 共益費 2,000円
- 駐車場 1台付
- 築年月 1988年12月
- 普通借家契約 2年

40,000円

木更津市清見台東1丁目【専任】

2K / 39.66㎡

アパート (木造)



💡 室内リフォーム済み♪

- 交通 JR久留里線祇園駅まで徒歩9分
- 敷金なし 礼金なし
- 共益費なし
- 駐車場 2,000円
- 築年月 1984年5月
- 普通借家契約 2年

36,000円

木更津市畑沢南2丁目【専任】

2DK / 34.00㎡

アパート (木造)



🐾 ペット可(小型犬・猫)

- 交通 JR内房線君津駅まで徒歩22分
- 敷金なし 礼金なし
- 共益費 2,000円
- 駐車場 3,000円
- 築年月 1988年11月
- 普通借家契約 2年
- ※ペット飼育時敷金1ヶ月追加

40,000円

木更津市牛袋100番地【専任】

2DK / 46.37㎡

テラスハウス (ブロック造)



🐾 中・大型犬飼育相談可

- 交通 JR久留里線祇園駅まで徒歩12分
- 敷金なし 礼金なし
- 共益費 3,000円
- 駐車場 1台付
- 築年月 1970年12月
- 普通借家契約 2年
- ※犬・猫飼育時敷金1ヶ月追加

※掲載物件は全て保証会社・火災保険の加入が必要です。(賃貸保証料：賃料総額の70%、月額保証料：賃料総額の1.2%)

※契約時には掲載料金以外にその他費用がかかる場合がありますので、あらかじめご確認ください。

※図面と現況が異なる場合は現況優先とさせていただきます。

※物件の空室状況は制作時のものの為、配布時には既に満室となっている場合があります。ご了承ください。

賃貸物件

シングル～カップルさんにオススメの物件！
ペット相談可能な物件もございます♪

47,000円

木更津市清見台東2丁目【専任】

2DK / 39.93㎡
アパート（木造）



- 交通 JR内房線木更津駅までバス18分
最寄りバス停まで徒歩5分
- 敷金なし 礼金なし
- 共益費 3,000円
- 駐車場 3,300円
- 築年月 1993年5月
- 定期借家契約 2年

47,000円

木更津市木更津2丁目【専任】

2DK / 51.70㎡
アパート（鉄骨造）



- 交通 JR内房線木更津駅まで徒歩12分
- 敷金なし 礼金なし
- 共益費 3,000円
- 駐車場 3,000円
- 築年月 1992年9月
- 普通借家契約 2年

47,000円

袖ヶ浦市蔵波台1丁目【専任】

2DK / 40.58㎡
アパート（鉄骨造）



- 交通 JR内房線長浦駅まで徒歩17分
- 敷金なし 礼金なし
- 共益費 2,000円
- 駐車場 3,300円
- 築年月 1992年9月
- 普通借家契約 2年

48,000円

袖ヶ浦市福王台3丁目【専任】

2DK / 42.05㎡
アパート（軽量鉄骨造）



- 交通 JR内房線袖ヶ浦駅まで徒歩15分
- 敷金なし 礼金なし
- 共益費 なし
- 駐車場 1台付
- 築年月 1992年2月
- 定期借家契約 2年

52,000円

木更津市清見台東3丁目【専任】

2DK / 45.78㎡
マンション（鉄骨造）



水道代込の物件♪



- 交通 JR内房線木更津駅までバス16分
最寄りバス停まで徒歩2分
- 敷金なし 礼金なし
- 共益費 5,500円
- 駐車場 1台付
- 築年月 1991年12月
- 普通借家契約 2年

58,000円～
59,000円

木更津市木更津2丁目【専任】

2DK / 35.00㎡
アパート（軽量鉄骨造）



ペット可(小型犬のみ)



- 交通 JR内房線木更津駅まで徒歩10分
- 敷金 1ヶ月 礼金なし
- 共益費 なし
- 駐車場 1台付
- 築年月 1998年1月
- 定期借家契約 2年
- ※ペット飼育時敷金1ヶ月追加

※掲載物件は全て保証会社・火災保険の加入が必要です。(賃貸保証料：賃料総額の70%、月額保証料：賃料総額の1.2%)

※契約時には掲載料金以外にその他費用がかかる場合がありますので、あらかじめご確認ください。

※図面と現況が異なる場合は現況優先とさせていただきます。

※物件の空室状況は制作時のものの為、配布時には既に満室となっている場合があります。ご了承ください。

賃貸物件

カップルさん～ファミリー向けの広めな物件♪
貸テナントの取り扱いもごさいます！

52,000円

木更津市清見台東2丁目【専任】

2LDK / 45.96㎡
アパート (木造)



- 交通 JR内房線木更津駅までバス12分
最寄りバス停まで徒歩5分
- 敷金なし 礼金なし
- 共益費なし
- 駐車場 1台付
- 築年月 1996年12月
- 普通借家契約 2年

39,000円

木更津市岩根3丁目【専任】

3DK / 54.65㎡
テラスハウス (木造)



- 交通 JR内房線巖根駅まで徒歩6分
- 敷金なし 礼金なし
- 共益費なし
- 駐車場なし(近隣駐車場 要問合せ)
- 築年月 1984年7月
- 定期借家契約 2年

55,000円

木更津市太田4丁目【専任】

3DK / 54.65㎡
アパート (木造)



- 交通 JR内房線木更津駅まで徒歩24分
- 敷金なし 礼金なし
- 共益費 2,000円
- 駐車場 3,000円
- 築年月 1999年2月
- 普通借家契約 2年

65,000円～
66,000円

木更津市祇園4丁目【専任】

3LDK / 77.82㎡
テラスハウス (木造)



- 交通 JR内房線木更津駅までバス11分
最寄りバス停まで徒歩2分
- 敷金 1ヶ月 礼金なし
- 共益費 3,000円
- 駐車場 1台付
- 築年月 1990年3月
- 普通借家契約 2年

88,000円(税込)

木更津市祇園2丁目【一般】

店舗 / 38.67㎡
建物一部 (木造)

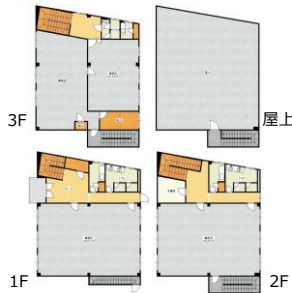


- 交通 JR久留里祇園駅まで徒歩4分
- 敷金なし 礼金 1ヶ月
- 共益費 3,300円
- 駐車場 2台付
- 築年月 2009年1月
- 定期借家契約 2年
- ※賃貸保証料：賃料総額の80%、
月額保証料：賃料総額の2.5%

456,500円(税込)

木更津市富士見2丁目【専任】

事務所 / 535.41㎡
1棟貸 (鉄骨鉄筋コンクリート造)



- 交通 JR内房線木更津駅まで徒歩9分
- 敷金 2ヶ月 礼金なし
- 管理費なし
- 駐車場 12台付
- 築年月 1968年11月
- 普通借家契約 2年
- ※賃貸保証料：賃料総額の80%、
月額保証料：賃料総額の2.5%
- ※犬・猫の飼育につきましてはご相談ください

※掲載物件は全て保証会社・火災保険の加入が必要です。(賃貸保証料：賃料総額の70%、月額保証料：賃料総額の1.2%)

※契約時には掲載料金以外にその他費用がかかる場合がありますので、あらかじめご確認ください。

※図面と現況が異なる場合は現況優先とさせていただきます。

※物件の空室状況は制作時のものの為、配布時には既に満室となっている場合があります。ご了承ください。

中古戸建

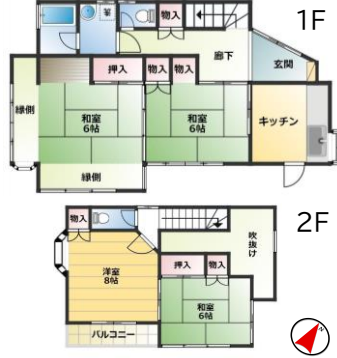
専任 千種新田
大貫小学校まで、約2.7km

650万円

面積
土地 209.92㎡
建物 81.87㎡

- 所在地 富津市千種新田
- 交通 JR内房線 大貫駅より約1.6km
- 地目 宅地
- 築年月 昭和63年3月
- 都市計画 市街化区域
- 用途地域 第一種住居地域
- 建蔽率 60% ■容積率 200%
- 供給設備 公営水道・プロパンガス・浄化槽
- 学区 大貫小学校・大佐和中学校
- 間取り 4K
- 備考 現況有姿・契約不適合責任免責
残置物撤去費用は買主負担
境界非明示

海の近くで暮らせます☆大佐和海岸まで約1.6km
コンビニ・スーパー等2km圏内でお買物に便利♪



中古戸建

専任 野里
平川小学校まで、約700m

650万円

面積
土地 330.55㎡
建物 118.61㎡

- 所在地 袖ヶ浦市野里
- 交通 JR久留里線 東横田駅より約3.2km
- 地目 宅地
- 築年月 昭和53年7月
- 都市計画 市街化調整区域
- 用途地域 -
- 建蔽率 60% ■容積率 200%
- 供給設備 公営水道・プロパンガス・浄化槽
- 学区 平岡小学校・平川中学校
- その他制限 景観法・文化財保護法
- 間取り 4DK+S
- 備考 現況有姿・契約不適合責任免責
私道持分有

自然に囲まれた静かな環境でスローライフを送りたい方にピッタリの物件です♪



中古戸建

一般 のぞみ野
根形小学校まで、約3.0km

1,280万円

面積
土地 185.40㎡
建物 108.47㎡

- 所在地 袖ヶ浦市のぞみ野
- 交通 JR久留里線 横田駅より約5.4km
- 地目 宅地
- 築年月 平成5年3月
- 都市計画 市街化区域
- 用途地域 第一種低層住居専用地域
- 建蔽率 50% ■容積率 100%
- 供給設備 公営水道・都市ガス・公共下水
- 学区 根形小学校・根形中学校
- 間取り 4LDK
- 備考 現況有姿・契約不適合責任免責
告知事項あり

袖ヶ浦BTまで車で約15分！！
高台に位置する閑静な住宅街です♪



中古マンション

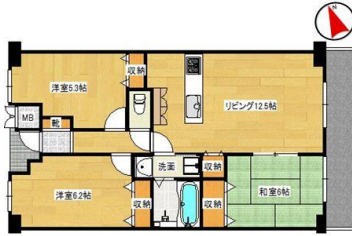
専任 太田二丁目
清見台小学校まで約850m

2,200万円

面積 専有面積 62.31㎡(壁芯)

- 物件名 Mビウスブレイン木更津
- 所在地 木更津市太田二丁目
- 交通 JR内房線 木更津駅より約1.6km
- 築年月 平成18年11月
- 構造・規模 鉄筋コンクリート造陸屋根
地下1階付10階建 4階部分
- 供給設備 公営水道・都市ガス・公共下水
- 学区 清見台小学校・太田中学校
- 間取り 3LDK
- 管理費 ¥9,200/月
- 修繕積立金 ¥20,000/月
- 備考 現況有姿販売・契約不適合責任免責
インターネット利用料¥1,240/月・町内会費¥270/月

徒歩約1.1km圏内に小・中学校あり♪
スーパー・コンビニ等も約650m圏内の好立地☆



中古戸建

一般 清見台南二丁目
清見台小学校まで、約450m

2,280万円

面積 土地 192.57㎡
建物 96.00㎡

- 所在地 木更津市清見台南
- 交通 JR内房線 木更津駅より約2.2km
- 地目 宅地
- 築年月 平成14年8月
- 都市計画 市街化区域
- 用途地域 第一種住居地域
- 建蔽率 60% ■容積率 200%
- 供給設備 公営水道・都市ガス・公共下水
- 学区 清見台小学校・太田中学校
- その他制限 景観法・宅造法・第1種高度地区
建築基準法第22条・第23条
- 間取り 4DK
- 備考 現況有姿・契約不適合責任免責
告知事項あり(建物内での自然死)

平成30年リフォーム実施済☆(外壁・屋根・給湯機等)
小学校まで徒歩6分♪人気の清見台南エリアです!



中古戸建

専任 館山市北条
北条小学校まで約1.6km

2,498万円

面積 土地 218.74㎡
建物 74.52㎡

- 所在地 館山市北条
- 交通 JR内房線 館山駅より約700m
- 地目 宅地・雑種地
- 築年月 平成24年10月
- 都市計画 非線引き区域
- 用途地域 第一種住居地域
- 建蔽率 60% ■容積率 200%
- 供給設備 公営水道・オール電化・公共下水
- 学区 北条小学校・館山中学校
- その他制限 景観法・リゾート法
- 間取り 2LDK ■備考 現況有姿・契
責任免責

リゾート物件!! 館山湾花火大会が目の前です♪
海まで約550m☆人気の平家建物件



※契約時には掲載料金以外にその他費用がかかる場合がございますので、あらかじめご確認ください。※図面と現況が異なる場合は現況優先とさせていただきます。
※物件は制作時のものの為、配布時にすでに契約済みとなっている場合がございます。ご了承ください。

物件 売買

分譲地

一般 **高柳** (全32区画)
 岩根小学校まで、約1.4km

780万円 ~

面積 **167.96㎡**
 (50.81坪) ~

- 所在地 木更津市高柳
- 交通 JR内房線 巖根駅より約2km
- 地目 田・畑 (宅地へ変更予定)
- 都市計画 市街化調整区域
- 用途地域 -
- 建蔽率 60% ■容積率 200%
- 供給設備 公営水道・プロパンガス・浄化槽
- 学区 岩根小学校・岩根西中学校
- その他制限 景観法
- 備考 建築条件付 20区画
 建売区画 12区画

【区画図】



アクアライン等にもアクセスしやすい立地
 コンビニ・ドラッグストア約350m圏内



土地

専任 **中島**
 金田小学校まで、約2km

1,000万円

面積 **211㎡**
 (63.82坪)

- 所在地 木更津市中島
- 交通 JR内房線 袖ヶ浦駅より約5km
- 地目 雑種地
- 都市計画 市街化調整区域
- 用途地域 -
- 建蔽率 60% ■容積率 200%
- 供給設備 公営水道・プロパンガス・浄化槽
- 学区 金田小学校・金田中学校
- その他制限 景観法・都市再生特別措置法
- 備考 建物建築の際は都市計画法の許可要
 現況有姿販売・契約不適合責任免責
 要セットバック

高速バス停「木更津金田BT」まで徒歩10分！
 東京まで約45分です！！



区画図記載の寸法は、公図からの複測を記録しております



建築条件
 なし

土地

専任 **平山**
 上総小学校まで、約2.8km

1,080万円

面積 **1142.36㎡**
 (345.56坪)

- 所在地 君津市平山
- 交通 JR久留里線 平山駅より約750m
- 地目 宅地・雑種地
- 都市計画 都市計画区域外
- 用途地域 -
- 建蔽率 - ■容積率 -
- 供給設備 公営水道・プロパンガス・浄化槽
- 学区 上総小学校・上総小櫃中学校
- その他制限 景観法
- 備考 建築の際は君津市と要事前協議
 南西側敷地内に水路配管の埋設
 可能性有・現況有姿売買

高速バス停まで徒歩9分！東京まで約2時間
 住宅建築・資材置場・事業用地などに



法定外水路：幅員約3.6m



建築条件
 なし

※契約時には掲載料金以外にその他費用がかかる場合がございますので、あらかじめご確認ください。※図面と現況が異なる場合は現況優先とさせていただきます。
 ※物件は制作時のものの為、配布時にすでに契約済みとなっている場合がございます。ご了承ください。

土地

専任 八幡台二丁目
八幡台小学校まで、約950m

1,300万円

面積 213.51㎡ (64.58坪)

- 所在地 木更津市八幡台二丁目
- 交通 JR内房線 木更津駅より約6km
- 地目 宅地
- 都市計画 市街化区域
- 用途地域 第一種低層住居専用地域
- 建蔽率 50% ■容積率 100%
- 供給設備 公営水道・都市ガス・公共下水
- 学区 八幡台小学校・波岡中学校
- その他制限 景観法・宅造法・がけ条例
都市再生特別措置法
- 備考 現況有姿・契約不適合免責

東京方面高速バス停まで徒歩13分！東京まで約1時間♪
上下水道・都市ガス引込あり☆



建築条件なし

土地

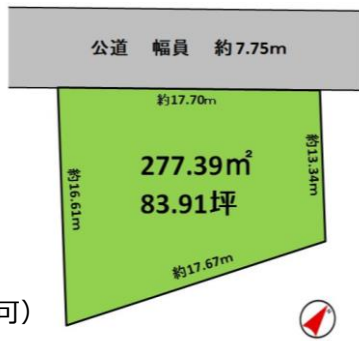
専任 蔵波
蔵波小学校まで、約1.5km

3,380万円

面積 277.39㎡ (83.91坪)

- 所在地 袖ヶ浦市蔵波
- 交通 JR内房線 長浦駅より約120m
- 地目 宅地
- 都市計画 市街化区域
- 用途地域 準工業地域
- 建蔽率 60% ■容積率 200%
- 供給設備 公営水道・都市ガス・公共下水
- 学区 蔵波小学校・蔵波中学校
- その他制限 景観法
- 備考 解体更地渡し・井戸2箇所あり
契約不適合責任免責・境界非明示
工場・倉庫等の建築不可（住宅のみ可）

JR内房線「長浦駅」まで徒歩2分の好立地☆
約83坪の広々敷地！！解体更地渡しです♪



建築条件なし

土地

専任 清見台南二丁目
清見台小学校まで、約400m

4,380万円

面積 429㎡ (129.77坪)

- 所在地 木更津市清見台南二丁目
- 交通 JR内房線 木更津駅より約2.7km
- 地目 畑
- 都市計画 市街化区域
- 用途地域 第一種住居地域
- 建蔽率 60% ■容積率 200%
- 供給設備 公営水道・都市ガス・公共下水
- 学区 清見台小学校・太田中学校
- その他制限 景観法・宅造法・農地法
- 備考 現況有姿・契約不適合責任免責

人気の清見台南エリアに広々約129坪！！
北東角地で開放的☆小中学校も徒歩5分圏内



建築条件なし

※契約時には掲載料金以外にその他費用がかかる場合がございますので、あらかじめご確認ください。※図面と現況が異なる場合は現況優先とさせていただきます。
※物件は制作時のものの為、配布時にすでに契約済みとなっている場合がございます。ご了承ください。

e-style お得な割引・クーポン付 設置店様ご紹介ページ

※クーポンは使用条件をご利用店に確認の上、ご利用ください。
※お店によっては、来店前に予約が必要な場合があります。
※「要予約」と記載があるお店はご予約が必要です。ご予約時に「e-styleを見た！」とお伝えください。
※掲載店で初めてお手にされたe-styleのクーポンを、その場ですぐご利用いただくのはご遠慮ください。



♥ Training team GROW パーソナルジム

住所：袖ヶ浦市袖ヶ浦駅前1-39-7-107

TEL：080-3029-4976

要予約

体幹・腰(FMS)テスト無料体験

有効期限：2024年3月末日 21点満点です(^_^)

※先着3名様 ※要予約 ※他券・他サービス併用不可



♥ わかば整骨院

住所：袖ヶ浦市袖ヶ浦駅前1-39-7-108

TEL：0438-55-8683

要予約

最高の肩甲骨はがし 10分治療券

有効期限：2024年4月末日

※先着5名様 ※要予約 ※他券・他サービス併用不可



♥ ボナンザ整体院

住所：木更津市請西3-1-23

TEL：070-9123-1703

腰～肩の筋肉活性化 無料治療券

有効期限：2024年4月末日 ※他券・他サービス併用不可



♥ ひかり整骨院

住所：君津市南子安6-21-6

TEL：0439-73-3510

腰～肩の筋肉活性化 無料治療券

有効期限：2024年4月末日 ※他券・他サービス併用不可



♥ エステティックサロン エルビューティー

住所：木更津市永井作1-2-5

TEL：0120-972-230

要予約

痛まないロイヤルまつ毛カール 3,000円(税別)

有効期限：2024年4月末日 ※他券・他サービス併用不可



♥ tapshairdesign

住所：木更津市清見台2-26-15

TEL：0438-40-5525

全メニュー10%OFF

有効期限：2024年4月末日 ※他券・他サービス併用不可



♥ ラスペランザ木更津店

住所：木更津市ほたる野4-2-48 アピタ木更津店1F

TEL：0438-97-3370

ソフトドリンク1杯サービス

有効期限：2024年4月末日

※他券・他サービス併用不可 ※お1人様1枚までご利用可



♥ ラスペランザ姉ヶ崎店

住所：市原市姉崎東2-6-9

TEL：0436-26-6555

100円 割引

有効期限：2024年4月末日

※他券・他サービス併用不可 ※お1人様1枚までご利用可



♥ かりんとうまんじゅうの長崎堂

住所：木更津市清見台東2-8-12

TEL：0438-98-1705

1,000円以上のお買い上げで

100円 割引

有効期限：2024年4月末日 ※他券・他サービス併用不可



♥ 炭火 牛たん 一心亭

住所：木更津市請西1-18-9

TEL：070-7488-3990

ソフトドリンク1杯サービス

(牛たんと自家栽培野菜を使った美味な料理です)

有効期限：2024年4月末日 ※他券・他サービス併用不可



♥ Reverse Cafe

住所：木更津市東太田1-1-28

TEL：090-3549-0116

ケーキセットご注文の方に

アイスのトッピングサービス

有効期限：2024年4月末日 ※他券・他サービス併用不可



店舗案内

epm不動産株式会社

【木更津本店】

住所 千葉県木更津市東太田4-3-7

TEL 0438-98-6300(代表)
0438-97-6301(賃貸直通)
0438-97-6306(売買直通)

定休日 毎週火・水曜日

営業時間 9:00~18:00

【袖ヶ浦店】

住所 千葉県袖ヶ浦市福王台2-1-7

TEL 0438-63-9900

定休日 毎週火・水曜日

営業時間 9:00~18:00

LOGWAY BESS 木更津

住所 千葉県木更津市金田東6-36-4

TEL 0438-42-1511

定休日 毎週水・木曜日

営業時間 10:00~18:00

epmアライアンス株式会社

住所 千葉県木更津市東太田4-3-7

TEL 0438-98-9900

定休日 毎週土・日曜日、祝日

営業時間 9:00~18:00



資産運用・賃貸管理・建物管理等お気軽にご相談ください！

発行：epm不動産株式会社
千葉県知事免許（5）第14272号

（一社）千葉県宅地建物取引業協会会員
（公社）全国宅地建物取引業保証協会
（公社）首都圏不動産公正取引協議会加盟